



**COORDENADORIA MUNICIPAL DE DEFESA CIVIL DE ITAJAÍ**  
Gerência de Prevenção e Operações



Avenida Gov. Adolfo Konder, nº 1811 - Cidade Nova - Itajaí - SC  
Fone: (47) 3341-6199 - e-mail: defesacivil@itajai.sc.gov.br

**ASSUNTO:**  
**MAPA DE INDÍCIOS DE RISCO  
GEOLÓGICO-GEOTÉCNICO**

Espinheiros I  
Itajaí - SC  
Rua Clarindo Sebastião da Cunha  
Rua Domingos Manoel Evaristo  
Rua Maurício Sebastião Cunha  
Julho de 2014

**LEGENDA:**

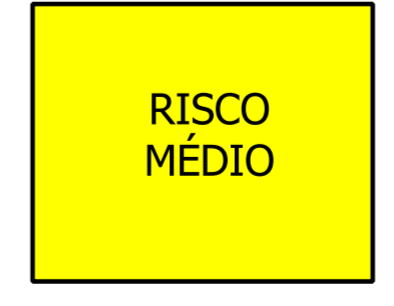
- Sistema Viário
- Cursos D'água
- Curva de Nível 5x5m
- ▲ Histórico de escorregamentos



**RISCO  
ALTO**

Os Condicionantes geológicos-geotécnicos predisponentes (inclinação, tipo do terreno, etc.) e o nível de intervenção no setor são de alta potencialidade para o desenvolvimento de processos de deslizamentos e solapamentos. Observa-se a presença de significativo(s) sinais/feições/evidências de instabilidade (trincas no solo, degraus de abatimento em taludes, etc.). Processos de instabilização em pleno desenvolvimento, ainda sendo possível monitorar a evolução do processo. Mantidas as condições existentes, é muito provável a ocorrência de eventos destrutivos durante episódios de chuvas intensas e prolongadas, no período compreendido por um estação chuvosa.

Quantidade de Moradias identificadas: 01



**RISCO  
MÉDIO**

Os Condicionantes geológicos-geotécnicos predisponentes (inclinação, tipo do terreno, etc.) e o nível de intervenção no setor são de média potencialidade para o desenvolvimento de processos de deslizamentos e solapamentos. Observa-se a presença de algum(s) sinal/feição/evidência(s) de instabilidade (encostas e margens de drenagens), porém incipiente(s). Processos de instabilização em estágio inicial de desenvolvimento. Mantidas as condições existentes, é reduzida a possibilidade de ocorrência de eventos destrutivos durante episódios de chuvas intensas e prolongadas, no período compreendido por um estação chuvosa.

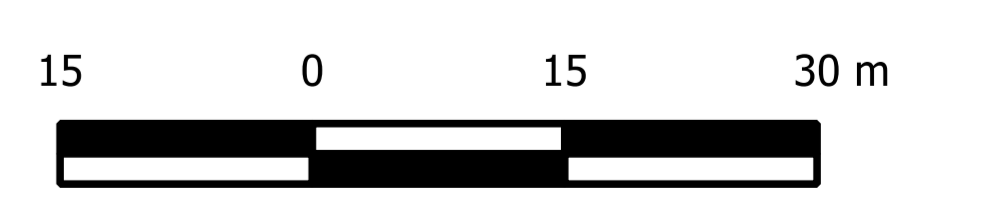
Quantidade de Moradias identificadas: 14

**FONTE DE DADOS VETORIAIS:**  
Levantamento Aerofotogramétrico de 2007  
Datum SIRGAS-2000 UTM ZONA 22S  
Escala 1:10.000

Dados obtidos em campo através de amostragens pontuais e setoriais

**Autores:**  
Raphael Catarina - Eng. Ambiental - CREA/SC 101305-2  
Jannio Z. Pineda - Eng. Geólogo-CREA/SC 55254-3.  
Agentes da COMDEC

**ESCALA GRÁFICA:**



**PLANTA GERAL DA ÁREA DE ESTUDO**  
ESCALA \_\_\_\_\_ 1:450



**COORDENADORIA MUNICIPAL DE DEFESA CIVIL DE ITAJAÍ**  
Gerência de Prevenção e Operações



Avenida Gov. Adolfo Konder, nº 1811 - Cidade Nova - Itajaí - SC  
Fone: (47) 3341-6199 - e-mail: defesacivil@itajai.sc.gov.br

**ASSUNTO:**

**MAPA DE INDÍCIOS DE RISCO  
GEOLÓGICO-GEOTÉCNICO**

Espinheiros II  
Rua Fermino Vieira Cordeiro  
Julho de 2014

**LEGENDA:**

- Sistema Viário
- Cursos D'água
- Curva de Nível 5x5m
- ▲ Historico de escorregamentos



**RISCO  
ALTO**

Os Condicionantes geológicos-geotécnicos predisponentes (inclinação, tipo do terreno, etc.) e o nível de intervenção no setor são de alta potencialidade para o desenvolvimento de processos de deslizamentos e solapamentos. Observa-se a presença de significativo(s) sinais/feições/evidências de instabilidade (trincas no solo, degraus de abatimento em taludes, etc.). Processos de instabilização em pleno desenvolvimento, ainda sendo possível monitorar a evolução do processo. Mantidas as condições existentes, é muito provável a ocorrência de eventos destrutivos durante episódios de chuvas intensas e prolongadas, no período compreendido por um estação chuvosa.

Quantidade de Moradias identificadas: 00



**RISCO  
MÉDIO**

Os Condicionantes geológicos-geotécnicos predisponentes (inclinação, tipo do terreno, etc.) e o nível de intervenção no setor são de média potencialidade para o desenvolvimento de processos de deslizamentos e solapamentos. Observa-se a presença de algum(s) sinal/feição/evidência(s) de instabilidade (encostas e margens de drenagens), porém incipiente(s). Processos de instabilização em estágio inicial de desenvolvimento. Mantidas as condições existentes, é reduzida a possibilidade de ocorrência de eventos destrutivos durante episódios de chuvas intensas e prolongadas, no período compreendido por um estação chuvosa.

Quantidade de Moradias identificadas: 15

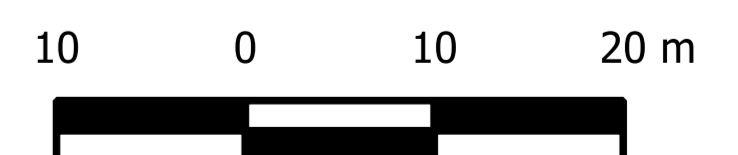
**FONTE DE DADOS VETORIAIS:**

Levramento Aerofotogramétrico de 2007  
Datum SIRGAS-2000 UTM ZONA 22S  
Escala 1:10.000

Dados obtidos em campo através de amostragens pontuais e setoriais

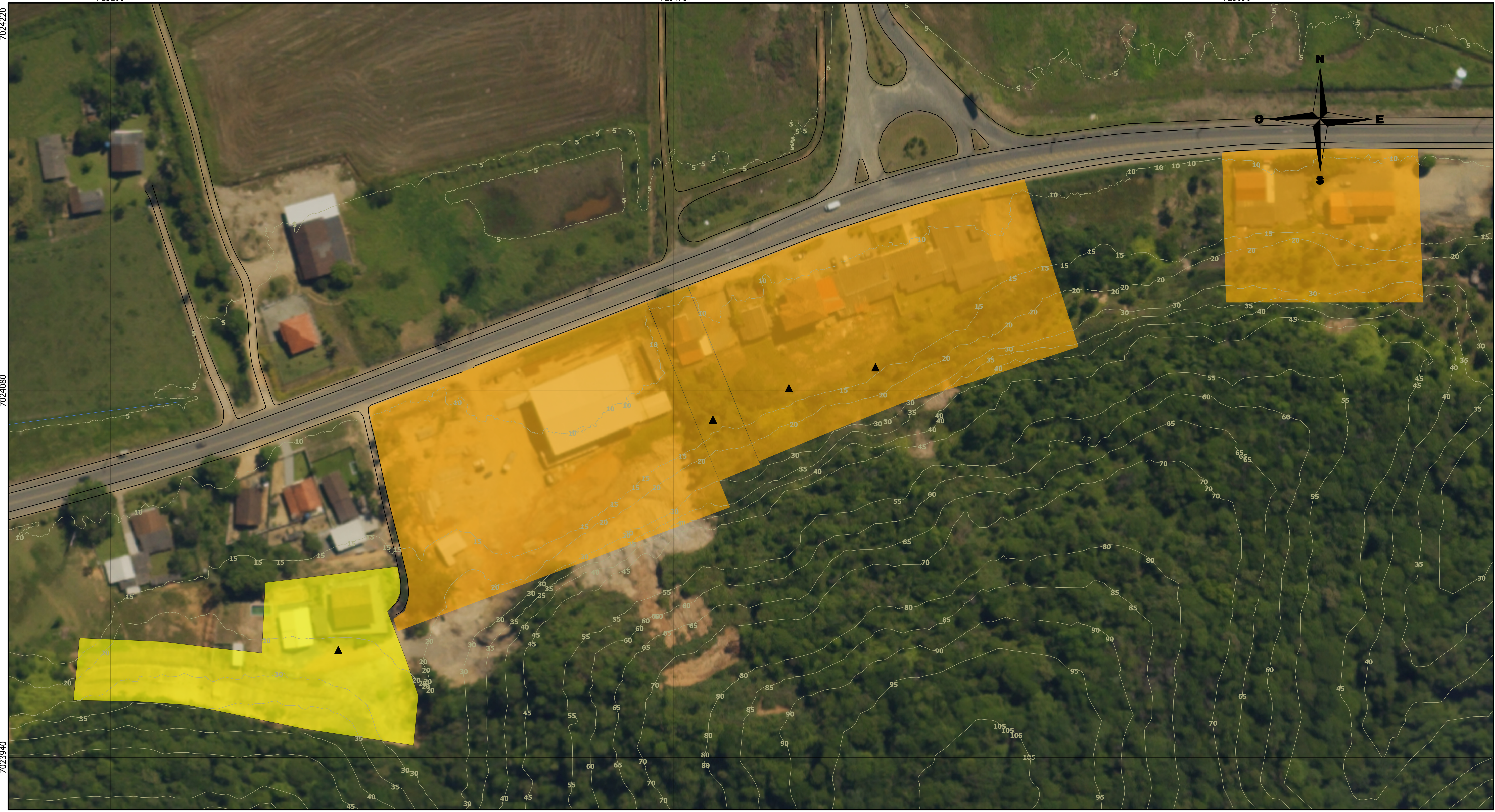
Autores:  
Raphael Catarina - Eng. Ambiental - CREA/SC 101305-2  
Jannio Z. Pineda - Eng. Geólogo-CREA/SC 55254-3.  
Agentes da COMDEC

**ESCALA GRÁFICA:**

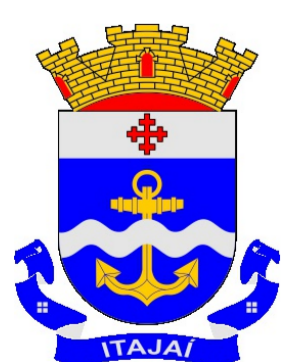


PLANTA GERAL DA ÁREA DE ESTUDO

ESCALA \_\_\_\_\_ 1:400



**COORDENADORIA MUNICIPAL DE DEFESA CIVIL DE ITAJAÍ**  
Gerência de Prevenção e Operações



Avenida Gov. Adolfo Konder, nº 1811 - Cidade Nova - Itajaí - SC  
Fone: (47) 3341-6199 - e-mail: defesacivil@itajai.sc.gov.br

**ASSUNTO:**

**MAPA DE INDÍCIOS DE RISCO GEOLÓGICO-GEOTÉCNICO**

Espinheiros III  
Rodovia Jorge Lacerda  
Itajaí - SC  
Julho de 2014

**LEGENDA:**

- Sistema Viário
- Cursos D'água
- Curva de Nível 5x5m
- ▲ Histórico de escorregamentos



RISCO ALTO

Os Condicionantes geológicos-geotécnicos predisponentes (inclinação, tipo do terreno, etc.) e o nível de intervenção no setor são de alta potencialidade para o desenvolvimento de processos de deslizamentos e solapamentos. Observa-se a presença de significativo(s) sinais/feições/evidências de instabilidade (trincas no solo, degraus de abatimento em taludes, etc.). Processos de instabilização em pleno desenvolvimento, ainda sendo possível monitorar a evolução do processo. Mantidas as condições existentes, é muito provável a ocorrência de eventos destrutivos durante episódios de chuvas intensas e prolongadas, no período compreendido por um estação chuvosa.

Quantidade de Moradias identificadas: 07



RISCO MÉDIO

Os Condicionantes geológicos-geotécnicos predisponentes (inclinação, tipo do terreno, etc.) e o nível de intervenção no setor são de média potencialidade para o desenvolvimento de processos de deslizamentos e solapamentos. Observa-se a presença de algum(s) sinal/feição/evidência(s) de instabilidade (encostas e margens de drenagens), porém incipiente(s). Processos de instabilização em estágio inicial de desenvolvimento. Mantidas as condições existentes, é reduzida a possibilidade de ocorrência de eventos destrutivos durante episódios de chuvas intensas e prolongadas, no período compreendido por um estação chuvosa.

Quantidade de Moradias identificadas: 02

**FONTE DE DADOS VETORIAIS:**

Levantamento Aerofotogramétrico de 2007  
Datum SIRGAS-2000 UTM ZONA 22S  
Escala 1:10.000

Dados obtidos em campo através de amostragens pontuais e setoriais

Autores:  
Raphael Catarina - Eng. Ambiental - CREA/SC 101305-2  
Jannio Z. Pineda - Eng. Geólogo-CREA/SC 55254-3.  
Agentes da COMDEC

**ESCALA GRÁFICA:**



PLANTA GERAL DA ÁREA DE ESTUDO

ESCALA \_\_\_\_\_ 1:450



**COORDENADORIA MUNICIPAL DE DEFESA CIVIL DE ITAJAÍ**  
Gerência de Prevenção e Operações



Avenida Gov. Adolfo Konder, nº 1811 - Cidade Nova - Itajaí - SC  
Fone: (47) 3341-6199 - e-mail: defesacivil@itajai.sc.gov.br

**ASSUNTO:**

**MAPA DE INDÍCIOS DE RISCO  
GEOLÓGICO-GEOTÉCNICO**

Espinheiros IV  
Rua Fermino Vieira Cordeiro  
Julho de 2014

**LEGENDA:**

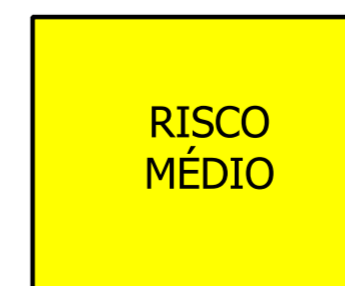
- Sistema Viário
- Cursos D'água
- Curva de Nível 5x5m
- ▲ Histórico de escorregamentos



RISCO ALTO

Os Condicionantes geológicos-geotécnicos predisponentes (inclinação, tipo do terreno, etc.) e o nível de intervenção no setor são de alta potencialidade para o desenvolvimento de processos de deslizamentos e solapamentos. Observa-se a presença de significativo(s) sinais/feições/evidências de instabilidade (trincas no solo, degraus de abatimento em taludes, etc.). Processos de instabilização em pleno desenvolvimento, ainda sendo possível monitorar a evolução do processo. Mantidas as condições existentes, é muito provável a ocorrência de eventos destrutivos durante episódios de chuvas intensas e prolongadas, no período compreendido por um estação chuvosa.

Quantidade de Moradias identificadas: 25



RISCO MÉDIO

Os Condicionantes geológicos-geotécnicos predisponentes (inclinação, tipo do terreno, etc.) e o nível de intervenção no setor são de média potencialidade para o desenvolvimento de processos de deslizamentos e solapamentos. Observa-se a presença de algum(s) sinal/feição/evidência(s) de instabilidade (encostas e margens de drenagens), porém incipiente(s). Processos de instabilização em estágio inicial de desenvolvimento. Mantidas as condições existentes, é reduzida a possibilidade de ocorrência de eventos destrutivos durante episódios de chuvas intensas e prolongadas, no período compreendido por um estação chuvosa.

Quantidade de Moradias identificadas: 23

**FONTE DE DADOS VETORIAIS:**

Levantamento Aerofotogramétrico de 2007  
Datum SIRGAS-2000 UTM ZONA 22S  
Escala 1:10.000

Dados obtidos em campo através de amostragens pontuais e setoriais

Autores:  
Raphael Catarina - Eng. Ambiental - CREA/SC 101305-2  
Jannio Z. Pineda - Eng. Geólogo-CREA/SC 55254-3.  
Agentes da COMDEC

**ESCALA GRÁFICA:**



**PLANTA GERAL DA ÁREA DE ESTUDO**

ESCALA \_\_\_\_\_ 1:150